



## DE ONGEËVENAARDE EPISIOTOMIE

Bekende eigenschappen van een epi-schaar:

*Niet secuur* - Knippad is niet duidelijk  
- Noodzaak tot meermaals knippen  
- Eindpunt niet gegarandeerd

*Botte schaar* - Geeft rafelige weefselrand  
- Hechten is niet eenvoudig  
- Eindresultaat hechten is niet optimaal

Risico op sfincterletsel tijdens en na het knippen!

De **BasIQ-4®** is een chirurgisch mes, in een kunststof behuizing, dat is bedoeld voor gebruik in de verloskunde en is ontworpen voor het uitvoeren van een (medio)laterale episiotomie van 4 cm. De mediolaterale episiotomie kan zowel aan de rechterkant als de linkerkant worden uitgevoerd. Dus geschikt voor links- en rechtshandige specialisten.

**BasIQ-4®** met als doel om een betere episiotomie uit te voeren en minder kans op een sfincterletsel.

### **BasIQ-4®**

- Vermijdt aanwezige spanning op het perineum over de volledige lengte van de episiotomie.
- Is altijd scherp!
- Een rechte consistente episiotomie van 4 cm
- Disposable steriel verpakt
- Lagere kosten dan een epischaar!
- Voor rechts- en linkshandigen

Bekijk  
instructievideo

artikelnr.	omschrijving
BIQ4	BasIQ-4: Chirurgisch mes voor het uitvoeren van een mediolaterale episiotomie



# BasIQ-4 / EPISIOTOMIE DEVICE



## CHIRURGISCH MES VOOR HET UITVOEREN VAN EEN MEDIOLATERALE EPISIOTOMIE



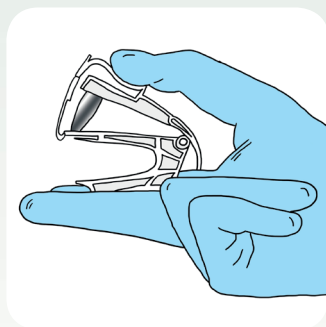
Beschermerschild



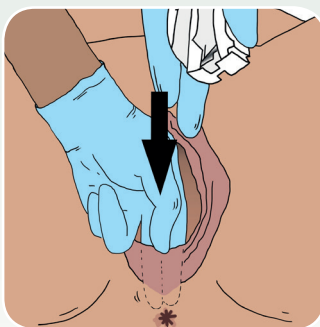
Startpositie



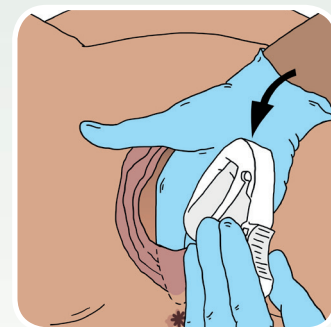
Snijpositie



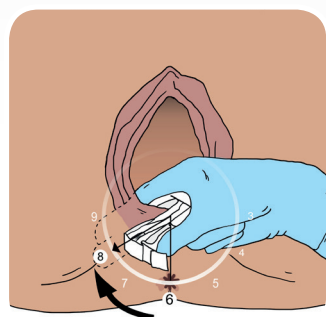
Hoe BasIQ-4 vast te houden



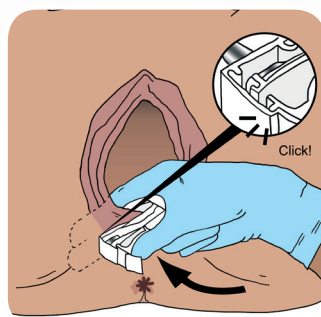
Maak ruimte om de BasIQ-4 te kunnen plaatsen



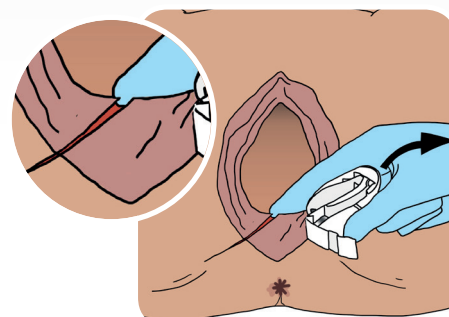
Schuif BasIQ-4 tussen de wijs- en middelvinger



Plaats BasIQ-4 op 6 uur en draai naar 8 uur of naar 4 uur om een hoek van 60 graden te garanderen



Sluiting van BasIQ-4 wordt bevestigd door een klik



Episiotomie uitvoeren