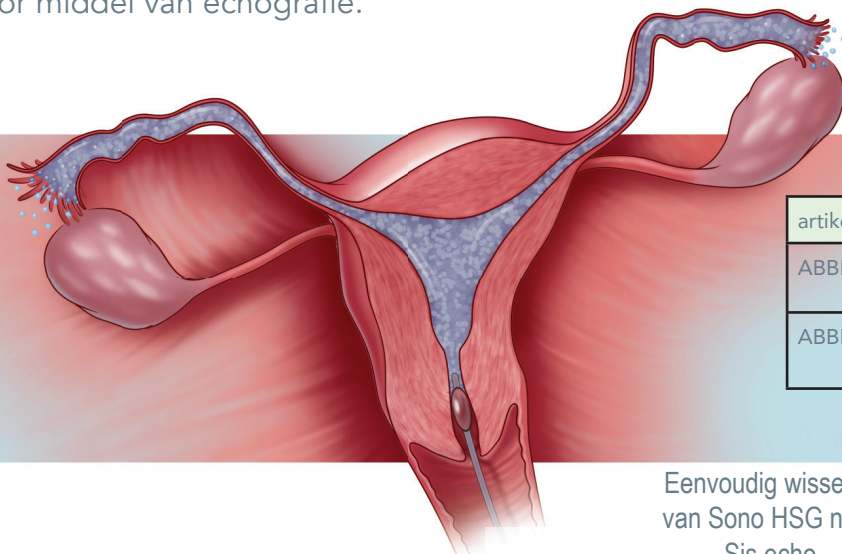


ABBI / TUBA DOORGANKELIJKHEIDSTEST

Onderzoek naar de doorgankelijkheid van de eileiders bij vruchtbaarheidsproblemen door middel van echografie.



artikelnr.	omschrijving
ABBI	ABBI (air bubble based infuser)
ABBIKIT	Abbi (airbubble based infuser) met H/S elliptosphere katheter



Abbi en Sono HSG

Zoutoplossing en lucht wordt in de Abbi gemengd tot een echoscopische contrastvloeistof. De Abbi Sono HSG is een veilig en betrouwbaar alternatief voor de conventionele Röntgen HSG, waarbij gebruik wordt gemaakt van een röntgenapparaat. Bij een röntgen HSG wordt de patiënt blootgesteld aan straling van het röntgenapparaat en er wordt gebruik gemaakt van jodium als contrastmiddel.

Bij de Sono HSG met de Abbi wordt geen röntgen- straling en jodium als contrastmiddel gebruikt, maar een echoapparaat en zoutoplossing, gemengd met lucht.

Het is mogelijk om een SiS echo te doen gedurende hetzelfde patiëntenonderzoek.

Uit recente meta-analyse blijkt dat het Sono HSG onderzoek een accurate test is om de eileiders te onderzoeken. Sono HSG heeft resultaten die vergelijkbaar zijn met de röntgen HSG.

Met vergelijkbare patiëntverdraagbaarheid en de voordelen van Sono HSG ten opzichte van de röntgen HSG.

Conclusie van het onderzoek: Sono HSG zou Röntgen HSG moeten vervangen als initiële behandeling van subfertiele koppels¹.

	Abbi Sono HSG	Röntgen HSG
Locatie behandeling:	Poliklinisch	Radiologie afdeling
Uitgevoerd door:	Gynaecoloog of fertiliteitsarts	Radioloog en gynaecoloog/fertiliteitsarts
Beeldvormingwijze:	Echoscopie	Röntgen
Contrastmiddel:	Zoutoplossing en lucht	Röntgen contrastvloeistof
Allergenen:	Geen	Jodium
Resultaat:	Direct	Vervolgafpraak of per telefonisch consult

1. S. Maheux-Lacroix et al. Hysterosalpingosonography for diagnosing tubal occlusion in subfertile women: a systematic review with meta-analysis. Hum Reprod 2014;29(5):953-63.